

## Permanente toiletten STANDAARD, niet zelfreinigend

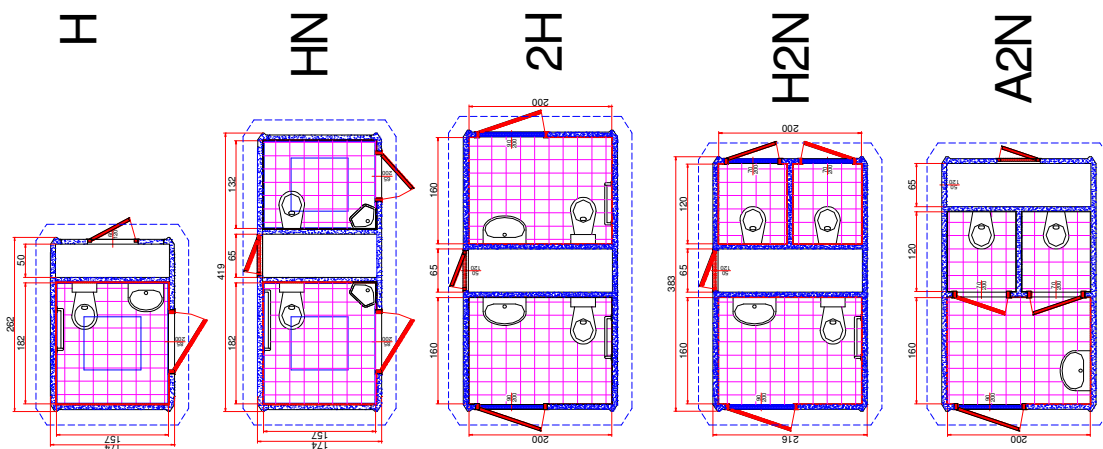
### TURIJN city



De TURIJN city h is een serie van prefab publieke toiletten van gewapend beton voor plaatsing in de stedelijke omgeving die een zeer voordelig alternatief vormen. Ze zijn uitstekend geschikt voor plaatsen op o.a. markten, parken, parkeerplaatsen. Bij de productie van TURIJN city h prefab toiletten worden speciale afwerkingmaterialen gebruikt die een lange levensduur garanderen. Door het ontwerp van de TURIJN city h zijn aanpassingen op verzoek van de klant zonder meer mogelijk. Op basis van een gestandaardiseerd systeem kunnen verschillende basisontwerpen en oplossingen worden aangegeven. De unit is leverbaar in een standaarduitvoering. Op aanvraag zijn plaatsing van verschillende accessoires en aanpassingen mogelijk.

### Specificaties

- Opbouw gewapend beton
- Technische ruimte voor technische apparatuur en schoonmaakmaterialen.
- Automatisch sluitende deuren, opbouw aluminium en vandaalbestendige materialen
- Een open watersysteem (makkelijk te controleren) in de technische ruimte.
- In alle toiletten zijn er afvoeren met stankafsluiters maken het schoonmaken van de vloer en alle accessoires makkelijk. Alle geïnstalleerde accessoires zijn ontwikkeld op basis van uitvoerig onderzoek en ontwikkeling die hebben geleid tot aantrekkelijk esthetische oplossingen in combinatie met functionele en duurzame oplossingen zoals die noodzakelijk zijn voor publieke voorzieningen. Het is mogelijk om automatische detectieapparatuur te installeren voor toegangscontrole, tapwater, spoeling en verlichtingscontrole.



**Uriflirt BV: Thuis in buitenhygiëne**